

## Technische Details:

### NOBLEX® NW100

Kamera & Vorsatzgerät

Objektiv Brennweite [mm]	50	35
Ø Objektivlinse [mm]	47	32
Detektormaterial	ASi	ASi
Detektor-Auflösung [Pixel]	384 × 288	384 × 288
Pixel Größe [µm]	17	17
Shutter-Kalibrierung	autom.	autom.
Bildfrequenz [Hz]	50	50
Display Technologie	OLED	OLED
Display-Auflösung [Pixel]	1024 × 768	1024 × 768
Optische Vergrößerung	2,5 ×	1,8 ×
Zoom Digital	1 × bis 8 ×	1 × bis 8 ×
Gewicht [g]	520	480
Akku	2 × 18650	2 × 18650
Laufzeit [Std.]	bis zu 8	bis zu 8
Powerbank USB	ja	ja
Bild-/Videospeicherung [intern]	ja	ja
Abmessung L×B×H [mm]	187×62×70	168×62×70
Garantie [Jahre]	3	3
UVP [€]	4.495,-	4.350,-
Artikelnummer	51006	51007

## Lieferumfang:

- Bereitschaftsschutztasche
- 2× 18650 Akkus und Ladegerät
- Zwischenadapter für Rusan ARM52
- USB-Anschlusskabel
- Bedienungsanleitung
- Putztuch

Mit dem Kauf eines NW 100 Gerätes haben Sie sich für Langlebigkeit und beste Qualität „Made in Germany“ entschieden. Sollten Sie dennoch einmal Hilfe benötigen, steht Ihnen der Technische Service von NOBLEX schnell und zuverlässig zur Seite. Bei Defekt eines NW 100 Gerätes garantieren wir dem Kunden den Erhalt eines Austauschgerätes innerhalb von 48 Stunden.



Die NOBLEX GmbH am Sitz Eisfeld in Thüringen schreibt in der Entwicklung und Fertigung von optoelektronischen Consumer-Produkten eine stolze Tradition in den Produktionsstätten von Carl Zeiss in Jena und aktuell im thüringischen Eisfeld fort. 150 Jahre Erfolgsgeschichte mit optischen Geräten sind Ausdruck eines großen Erfahrungsschatzes in der Optik, Mechanik und Elektronik. NOBLEX besitzt jahrzehntelange Kernkompetenzen in der Herstellung und Veredelung von Dreh- und Frästeilen, so dass vom Rohmaterial bis zum Endprodukt durchgängige Perfektion gegeben ist. Die Sicherung der Qualität erfolgt mit modernster taktiler und optischer Messtechnik.



## NOBLEX® NW 100

Innovative Wärmebildtechnologie  
Monokular und Vorsatzgerät\* in einem

Made in  
Germany



## NOBLEX GmbH

Seerasen 2  
D-98673 Eisfeld  
fon +49 (0) 3686 371-0  
fax +49 (0) 3686 371-201  
info@noblex-germany.com  
www.noblex-germany.com

\* Hinweis: Bitte beachten Sie die waffen- bzw. jagdrechtlichen Voraussetzungen zur Verwendung von Wärmebildvorsatzgeräten an Zielfernrohren in Ihrem Bundesland.

## Perfektionierte Dual-Use Wärmebildkamera

Wärmequellen zu jeder Tages- und Nachtzeit erkennen. Das ist die Domäne des NOBLEX® NW 100. Die neueste ASI Sensorgeneration ermöglicht es selbst auf Distanzen bis zu 1.000 Metern noch sicher Mensch oder Tier zu erkennen. Das ideale Einsatzgerät, verpackt in einem kompakten Vollmetallgehäuse mit geräuscharmer und rutschfester Gummierung.

## Monokular und Vorsatzgerät\* in Perfektion

- In Sekundenschnelle vom Monokular zum Vorsatzgerät - ohne Umbau der Optik
- Anwenderoptimiert und automatisch
- Einmalige Justage als Vorsatzgerät und absolute Zuverlässigkeit der Treffpunktlage
- Einfache Montage mit Rusan Adapter



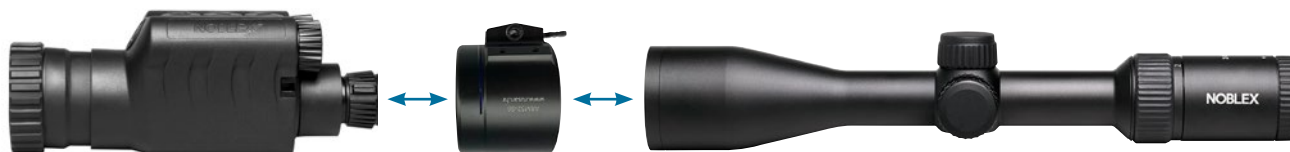
Monokular Modus – Vollbild



Vorsatzgerät-Modus  
NOBLEX® NW 100



Herkömmliche  
Vorsatzgeräte



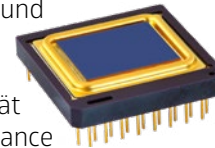
## Foto- und Videoaufnahme mit Zoom

- Schnappschüsse oder Videos zu jeder Zeit
- Bis zu 8x digitaler Zoom



## Infra-HD Sensor System

- Absolut schussfest, erprobt in Defence und Aerospace Anwendungen
- HD Wärmebildsensor (384x288 Pixel)
- Europäischer Hersteller, höchste Qualität
- Werkskalibrierung für höchste Performance
- Leistungsstarkes Germanium Objektiv



## Multifunktionale Schnittstelle

- Stromversorgung, Datenverbindung
- Externe Displays, Software Updates

## Anwendungsoptimierte Bildmodi

### Automatik-Modus

Immer exzellente Bildqualität

### Jagd-Modus

Wild ansprechen, ohne Überblendung

### Such-Modus

Entfernte Objekte sicher aufspüren

### Stadt-Modus

Höchster Kontrast und Details

## True Focus Technology

- Adaptives Okularsystem
- Maximale Sensorleistung als Vorsatzgerät\*
- Perfekt für vergrößernde Optik

## Hochauflösendes OLED Farbdisplay

- Bilddarstellung farbig und monochrom
- Informationen im Blick auch als Vorsatzgerät
- Farbschemen für Tag / Nacht

## Gemacht für den Einsatz

- Auf das Wesentliche konzentriert
- Zuverlässiger Begleiter für jeden Einsatz
- Einfachste Bedienung und Menüführung

## Extra lange Laufzeit

- Geringer Stromverbrauch
- 18650 Akkus für bis zu 8 Stunden Betrieb
- Wiederaufladbar
- Inkl. Ladegerät



\* Hinweis: Bitte beachten Sie die waffen- bzw. jagdrechtlichen Voraussetzungen zur Verwendung von Wärmebildvorsatzgeräten an Zielfernrohren in Ihrem Bundesland.